

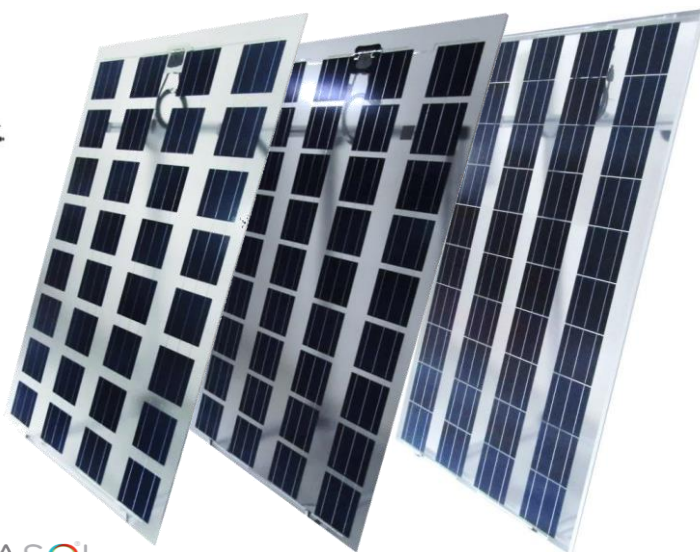
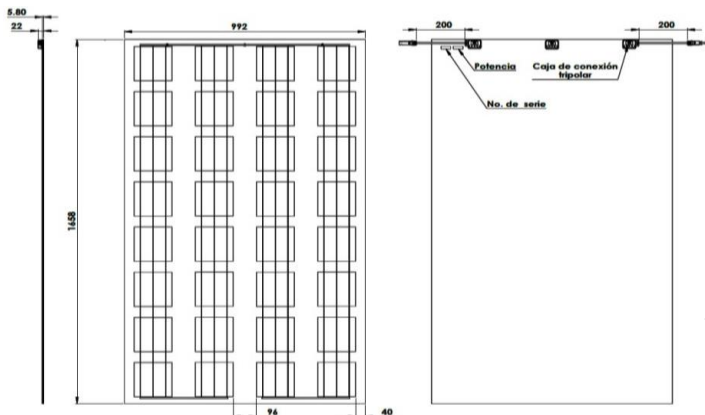
MODULO FOTOVOLTAICO

130W, 150W, 170W

Módulo translúcido, Doble vidrio PV-Series 3BB

IUSASOL-PV-03

DIMENSIONES DEL MÓDULO (mm)



IUSASOL

CELDA

Tipo	Silicio policristalino 3Busbar
Dimensión	156 x 156 mm
Espesor	200um
Eficiencia	17.1% ~ 18.0%
Coefficiente de temperatura de Isc	+4.8 mA/K
Coefficiente de temperatura de Voc	-2.5 mV/K
Coefficiente de temperatura de Pmax	-15 mW/K

CARACTERÍSTICAS MECÁNICAS

Celdas	60
Dimensión	1658 x 992 x 5.8mm
Peso	23.7 kg
Frontal/posterior	Vidrio reforzado termicamente de 2.5 mm , antirreflectante.
Marco	Sin marco
Caja de conexión	IP68, UL,TUV, tripolar con 3 diodos bypass.
Conector	Compatible con MC4 , resistente a la intemperie
Cables	1x4mm ² de sección (12 AWG), largo 200 mm
Tarima	20 módulos, 505 kg
Contenedor (40' HQ)	240 módulos

CARACTERÍSTICAS DE OPERACIÓN

Temperatura de Operación	-40°C ~ +85°C
Tensión Máxima del Sistema	1000 V (IEC) / 1000 V (UL)
Resistencia al Fuego	CLASE A (IEC 61730) / TIPO 3 (UL 1703)
Corriente Inversa Máxima	15 A
Clase de Aplicación	CLASE A
Tolerancia de Potencia	0 ~ + 5W

CARACTERÍSTICAS ELECTRICAS (STC)*

	Pmax	(Wp)	130	150	170
Potencia Máxima					
Celdas			32	36	40
Voltaje a Potencia Máxima	Umpp	V	15.7	18.0	20.1
Corriente a Potencia Máxima	Impp	A	8.26	8.36	8.45
Voltaje a Circuito Abierto	Uoc	V	20.2	22.8	25.3
Corriente a Corto Circuito	Isc	A	8.72	8.75	8.92
Eficiencia del Módulo	η		7.9%	9.1%	10.3%
Transparencia			52.5%	46.7%	40.8%
Código			223642	221583	221588

*Condiciones de prueba estándar(STC): Irradiación de 1000 W/m², espectro AM 1.5, temperatura de la celda 25°C.

Tolerancia de medición (Pmax, Voc, Isc): +/- 2%

IUSASOL® GARANTÍA

Garantía del producto: 15 años en materiales y mano de obra
Garantía de potencia lineal de 25 años.

